



**BUSINESS
CENTER
BORNHOLM**



ÅRSBERETNING



BUSINESS CENTER BORNHOLM

Landemærket 26
3700 Rønne

Tlf.: 56 95 73 00

E-mail: info@bornholm.biz

Web: www.businesscenterbornholm.dk

BUSINESS CENTER BORNHOLMS BESTYRELSE BESTÅR 2025 AF:

Karen Bladt, Dansk Industri, formand

Jacob Trøst, kommunalbestyrelsen, næstformand

Bjarne Hartung Kirkegaard, kommunalbestyrelsen

Linda Kofoed Persson, kommunalbestyrelsen

Kirstine van Sabben, kommunalbestyrelsen

Liselotte Hjorth, Dansk Erhverv

Anders Bjerregaard, SMVBornholm

Gabriela Jantzen, HORESTA

Klaus Holm, arbejdstagersiden

Martin Lasse Hansen Sieben, Campus Bornholm

Klaus Vesløv, særlig udpeget

Julie Lund Kiilerich, Erhvervsstyrelsen, medlem med observatørstatus

KOLOFON

Udgiver: Business Center Bornholm

Tekster, grafik og layout: Lina Hilding

Tryk: Lasertryk

Foto: BeyerKoney, Henrik Sørensen, Skov og naturstyrelsen, Lene Feldthus Andersen, Bornholms Energi og Forsyning og Business Center Bornholm



INDHOLDSFORTEGNELSE

Overblik over 2025	4
Forord af formand for bestyrelsen, Karen Bladt og erhvervschef, Christa Lodahl	6
Vores medarbejdere	7
Værditilbud	8
Finansiering	9
Lokal erhvervsservice	11
Udviklingsprojekter	14
Investeringsfremme	21
Tilfredshedsanalyse	22

OVERBLIK OVER

2025

365

AFHOLDTE MØDER I
DRIFT OG PROJEKTER MED

201

VIRKSOMHEDER

” Jeg oplever, at jeres arbejde skaber ægte forbindelser og samarbejder på tværs, og det er meget værdifuldt for os, der ønsker at bidrage til Bornholms grønne og bæredygtige udvikling.”

EBBA-MARIA OLSON
MOSSAGÅRDEN

31

AFHOLDTE
ARRANGEMENTER
MED

534

DELTAGERE
INDEN FOR EMNER SOM
GRØN OMSTILLING, DIGITALISERING,
OG ORGANISATIONSUDVIKLING
– OG FLERE ANDRE

88%

ER TILFREDSE MED BUSINESS
CENTER BORNHOLMS SERVICE

” Det var to virkelig gode workshopdage. Især godt, at der var lagt ind, at vi skulle arbejde med egne konkrete opgaver. Jeg lærte så meget nyt, som jeg kan bruge fremadrettet. ”

PIA HOLM HANSEN
JACKIES ENTREPRISE

149

VIRKSOMHEDER
HAR FÅET

387

HENVISNINGER

” It was my first meeting, and I think it went very well. The business advisor provided many valuable points that I am now working on and also shared some excellent contacts. I look forward to future sparring. ”

CHIARA DELLA CAVA
OPSTARTSIVÆRKSÆTTER

248

VIRKSOMHEDER DELTOG I UDVIKLINGSPROJEKTER INDEN FOR
ENERGIØ, TURISME, TILTRÆKNING AF ARBEJDSKRAFT M.M.

LOKAL ERHVERVSSERVICE GØR EN FORSKEL

Vi styrker virksomheder – og udvikler Bornholm

2025 har været et år præget af både forandring og nye muligheder for det bornholmske erhvervsliv. Virksomhederne på Bornholm navigerer i en tid med store omstillinger – fra den grønne omstilling og nye energiprojekter til digitalisering, nye teknologier og fortsat fokus på arbejdskraft og kompetencer. Bornholm har et bredt og dynamisk erhvervsliv, men fælles for virksomhederne er behovet for løbende udvikling for at forblive konkurrencedygtige.



Karen Bladt
Formand for Business
Center Bornholms bestyrelse
og Bornholms Erhvervsråd

Christa Lodahl
Erhvervschef,
Business Center Bornholm

Foto: Henrik Sørensen

I Business Center Bornholm arbejder vi hver dag for at styrke virksomhedernes muligheder for udvikling og vækst. Vores udgangspunkt er den lokale erhvervsservice, hvor vi møder virksomhederne i øjenhøjde og tager afsæt i deres konkrete behov og udfordringer. Gennem sparring, netværk og udviklingsprojekter hjælper vi virksomheder med at udvikle deres forretning og gribe nye muligheder.

Samtidig spiller vi en vigtig rolle i at bringe nationale erhvervsfremmetilbud i spil lokalt. Når der er behov for dybdegående ekspertise, forbinder vi virksomhederne med relevante specialister fra Erhvervs huset og private rådgivere. Sammen tilbyder vi en sammenhængende erhvervsservice, der sikrer virksomhederne både lokal forankring og nødvendig specialistviden.

Bornholm står midt i en historisk mulighed i kraft af den grønne omstilling og de investeringer, der knytter sig til energioen og nye erhvervs muligheder. Samtidig er det afgørende, at udviklingen sker i balance og skaber værdi for både virksomheder og samfund. Her har Business Center Bornholm en vigtig rolle som samlende aktør og sparringspartner for erhvervslivet.

I 2025 har vi fortsat arbejdet med at styrke de bornholmske virksomheders muligheder for at deltage i arbejdet med energioen. Vi har arbejdet med 60 turismevirksomheder i individuelle udviklingsforløb om blandt andet at skabe bæredygtige helårsløsninger. Og vi har styrket indsatsen for at tiltrække kvalificeret arbejdskraft til de bornholmske virksomheder gennem vores tilflytterservice. Vi ser gang på gang, hvordan selv små skridt kan føre til store resultater. En ny digital strategi, et partnerskab på tværs af virksomheder eller en ny tilgang til organisering kan gøre en afgørende forskel for en virksomheds vækst. Derfor prioriterer vi at skabe netværk og samarbejder, hvor virksomheder kan inspirere hinanden og lære af andres erfaringer.

Vi vil gerne takke virksomheder, Bornholms regionskommune, samarbejdspartnere og medarbejdere for et stærkt engagement i udviklingen af Bornholms erhvervsliv.

Karen Bladt
Bestyrelsesformand

Christa Lodahl
Erhvervschef



MEDARBEJDERNE I BUSINESS CENTER BORNHOLM

Bagerst fra venstre: Pia Falk, regnskabsassistent; Bastian Noreen Larsen, konsulent; Lone Bentzen, erhvervs konsulent; Travis Lind Thornton, senior erhvervs konsulent; Christa Lodahl, erhvervschef; Ebbe Mølsted-Møller, senior forretningsudvikler i Erhvervshus Hovedstaden; Jens Christian Wibe, digital- og marketingskonsulent. *Forrest fra venstre:* Freja Klein Kofoed, erhvervs konsulent; Jørn Pedersen, senior erhvervs konsulent; Rune Holm, tilflytterkonsulent; Lina Hilding, konsulent; Dennis Schnedler Jensen, tilflytterassistent; Klaus Hansen Petersen, projektkonsulent

VÆRDITILBUD

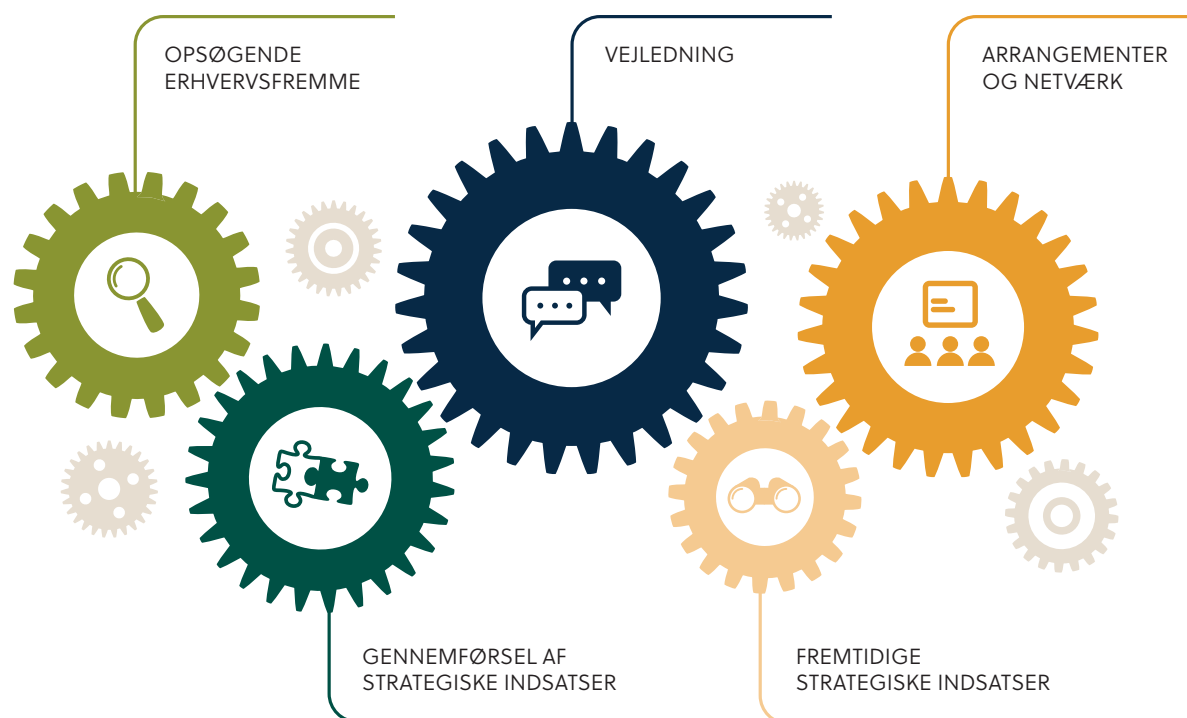
ET HELHEDSORIENTERET ERHVERVSFREMME SYSTEM

Virksomhederne i centrum

Business Center Bornholms indsats tager altid udgangspunkt i virksomhedernes behov og er organiseret som et sammenhængende erhvervsfremmesystem, hvor indsatserne understøtter hinanden og skaber fremdrift i virksomhedernes udvikling. Den opsøgende erhvervsservice er fundamentet, og gennem tæt dialog opbygger vi relationer og kendskab til virksomhedernes situation og potentiale.

På den baggrund tilbyder vi sparring, faciliterer netværk og arrangementer, samt understøtter kompetenceudvikling. Ved behov for specialiseret vejledning henviser vi til relevante tilbud og samarbejdspartnere, så virksomhederne får adgang til de rette kompetencer og programmer.

Samtidig arbejder vi med strategiske udviklingsindsatser, der styrker rammevilkår og vækstmuligheder på Bornholm – blandt andet inden for grøn omstilling, digitalisering og iværksætteri – så virksomhederne både får støtte her og nu og adgang til langsigtede udviklingsmuligheder.



FINANSIERING

GRUNDLAGET FOR LOKAL ERHVERVSUDVIKLING

Stabilitet og udviklingskraft

Den samlede erhvervsfremmeindsats på Bornholm finansieres gennem tre primære kilder: kontrakten med Bornholms Regionskommune, tilskud fra lokale virksomheder, samt eksterne projektmidler.

Den kommunale kontrakt danner fundamentet for den daglige erhvervsservice og sikrer et stabilt, lokalt forankret tilbud til øens virksomheder og iværksættere.

I 2025 valgte 123 virksomheder at bidrage økonomisk i form af et medlemskab i Business Center Bornholm. Denne opbakningen fra erhvervslivet afspejler et fælles engagement i at udvikle og styrke Bornholms erhvervsliv.

De strategiske udviklingsprojekter finansieres gennem eksterne midler fra blandt andet Danmarks Erhvervsfremmebestyrelse og andre nationale puljer. Projektfinansieringen gør det muligt at gennemføre målrettede indsatser, der understøtter erhvervsudviklingen på Bornholm.

Kombinationen af kommunal finansiering, lokal medfinansiering fra erhvervslivet og ekstern projektstøtte skaber et solidt økonomisk grundlag for både den daglige erhvervsservice og de langsigtede udviklingsinitiativer.



■ Kontrakt BRK:	4.585.700 kr.
■ Tilskud fra virksomheder:	477.020 kr.
■ Div. administrationsaftaler:	81.800 kr.
■ Netto projektresultater:	35.878 kr.
■ Tilskud til projekter:	3.894.977 kr.
Samlet beløb:	9.075.375 kr.

LOKAL ERHVERVSSERVICE

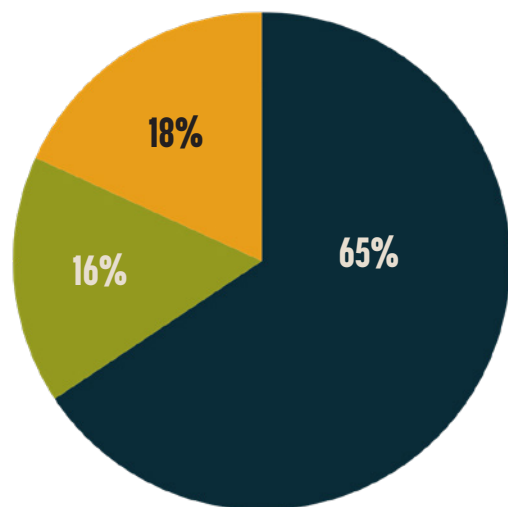
ÉN-TIL-ÉN MED BORNHOLMSKE VIRKSOMHEDER OG IVÆRKSÆTTERE

Fordi personlig sparring skaber grobund for udvikling

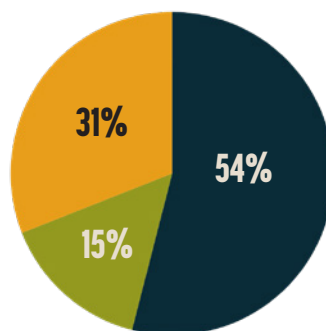
Det er i den personlige dialog, at der skabes tillid – og med tillid kommer fortrolighed, hvad enten det handler om en forretningsidé hos en spirende iværksætter, eller udvikling af nye forretningsområder hos en etableret virksomhed. Derfor arbejder vores erhvervs konsulenter med

individuel og udviklende vejledning og sparring til den enkelte virksomhed, uanset om det drejer sig om virksomhedsopstart, salg, digitalisering, organisation, grøn omstilling, markedsføring eller noget helt andet. Målet med møderne er, at de skal lede til konkrete handlinger hos virksomhederne.

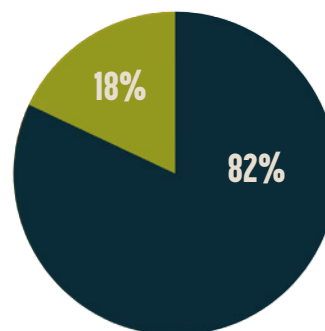
I 2025 HAR VI AFHOLDT 365 MØDER
MED 201 VIRKSOMHEDER



214 DRIFTSMØDER



151 PROJEKTMØDER



VIRKSOMHEDERNES TILFREDSHED MED DRIFTSMØDER:
4,7 UD AF 5,0

- Etablerede virksomheder (≥ 3 år)
- Nystartede virksomheder (0-2 år)
- Iværksættere uden cvr-nr.

149 VIRKSOMHEDER HAR FÅET
387 HENVISNINGER:

53%

Til privat marked for rådgivning,
finansiering og samarbejdspartnere

26%

Til specialiseret vejledning
igennem erhvervsfremmesystemet
og anden offentlig regi

12%

Til egne indsatser i BCB

9%

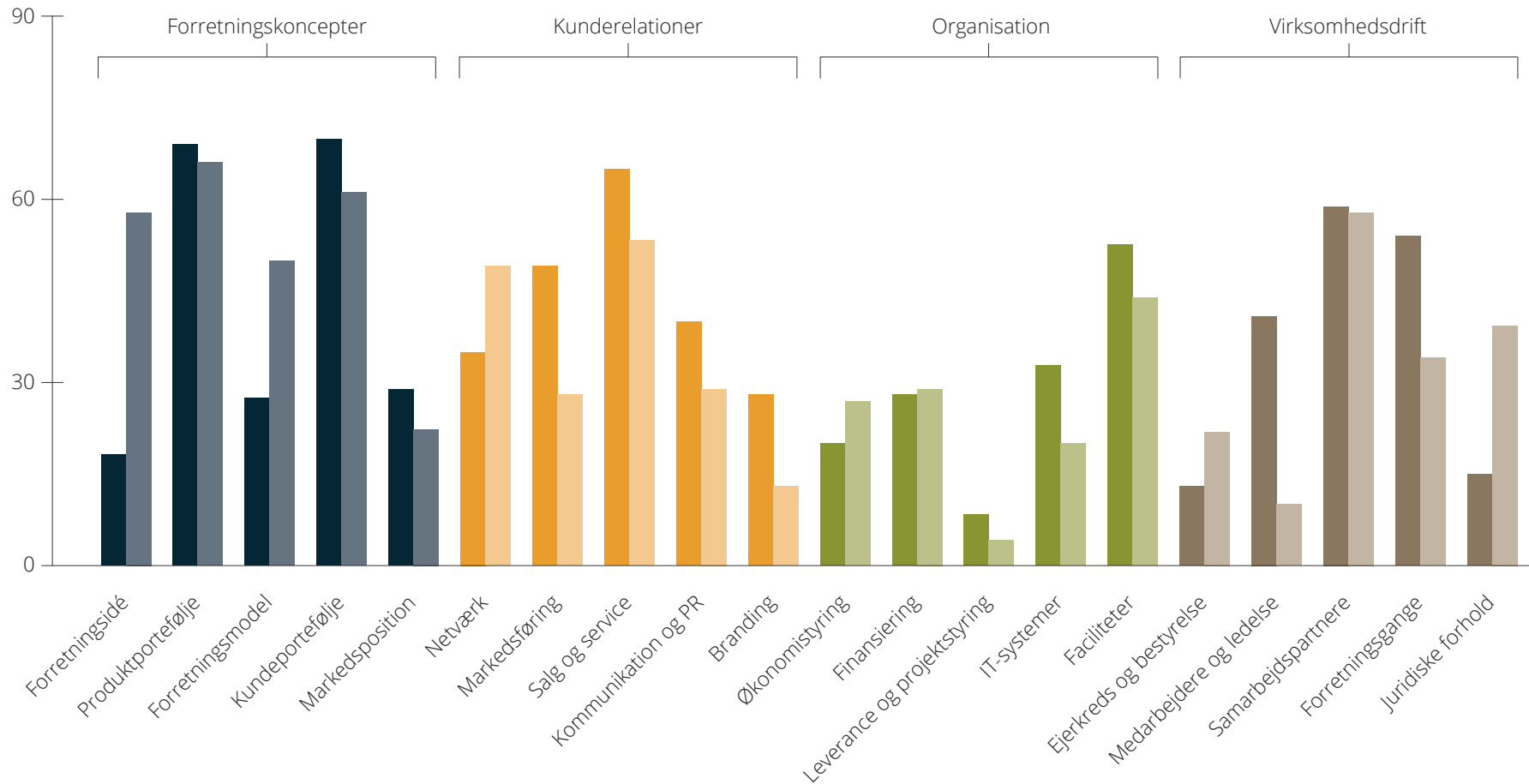
Til øvrige værktøjer og ressourcer

” Jeg må sige at der ikke er langt fra tanke til handling i BCB. Det er så fedt at have en sparringspartner der i den grad er engageret i det bornholmske erhvervsliv. Tusind tak for det. ”

Timmi Nielsen,
indehaver af Brændesgårdshaven ApS

EMNER BERØRT PÅ DRIFTSMØDER

Antal:



■ ■ ■ Etablerede virksomheder (≥ 3 år)
 ■ ■ ■ Nystartede virksomheder (0-2 år) & iværksættere uden cvr-nr.

* Flere emner kan berøres på et enkelt møde

KOLLEKTIVE ARRANGEMENTER

Fordi viden og inspiration leder til motivation og igangsættelse

Vi tilbyder løbende arrangementer der kan bidrage med ny viden og kompetencer til virksomhederne. Arrangementerne gennemføres i form af netværksmøder, workshops og informationsmøder. Emnerne til arrangementerne vælges på baggrund af virksomhedernes behov og de udvalgte

indsatsområder i Business Center Bornholms handleplan. Fokus ligger på virksomhedernes udvikling og eksekvering af den enkelte virksomheds individuelle forretningsplan, salgsstrategi, organisation mv.



I 2025 HAR VI AFHOLDT 31 ARRANGEMENTER
MED 534 DELTAGERE



VIRKSOMHEDERNES TILFREDSHED MED ARRANGEMENTER:
4,3 UD AF 5,0

” Det var et meget spændende arrangement og var vild med vi skulle bygge vores egen AI-assistent, så vi fik brugt det vi lærte med det samme. Fantastisk at nå så meget på en formiddag. ”

Pia Holgersen, Mindful Family

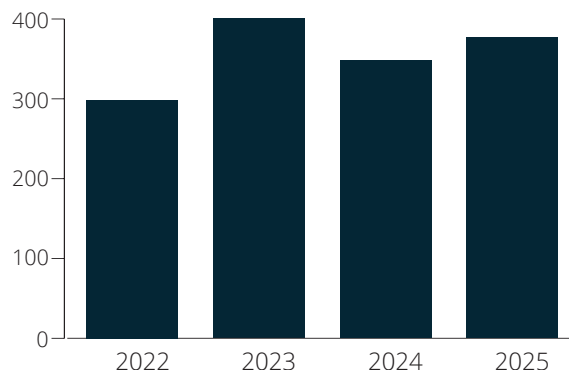
Deltager i arrangement *Byg din egen AI-assistent*
den 20. november 2025

OPSØGENDE ERHVERVSFREMME

Vi tager proaktivt kontakt til alle relevante nyoprettede virksomheder på Bornholm og informerer om mulighederne i erhvervsfremmesystemet, samt det lokale udbud af erhvervs-services, som vi tilbyder på vegne af Bornholms Regionskommune.

I 2025 blev der registreret 377 nye CVR-numre på Bornholm*.

ANTAL NYE CVR-NUMRE PÅ BORNHOLM*

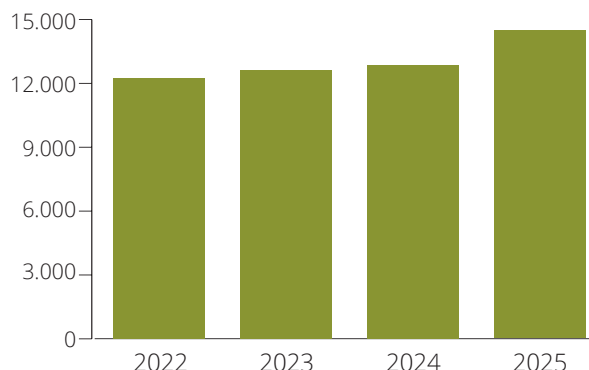


* Tallene er filtreret efter selskabsformer relevante for BCB's målgruppe på baggrund af data fra CVR-registeret.

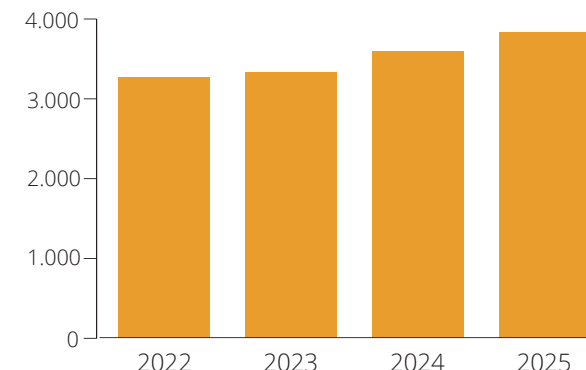
OPSØGENDE MARKEDSFØRING

Vi udfører opsøgende markedsføring med det formål at informere om vores services og promovere kommende arrangementer. Vores markedsføringsindsats omfatter aktiviteter på Facebook, LinkedIn og Instagram. Derudover udsender vi månedlige nyhedsbreve og publicerer to magasiner årligt, der fokuserer på virksomhedsudvikling, omstilling og erhvervsfremme.

ANTAL BESØG PÅ
BUSINESSCENTERBORNHOLM.DK



ANTAL FØLGERE PÅ SOCIALE MEDIER



1.885 ABONNENTER PÅ VORES
MÅNEDLIGE NYHEDSBREV

📧 ÅBNINGSRATE: 49%

UDVIKLINGSPROJEKTER

VI DRIVER ERHVERVSUDVIKLINGEN FREMAD

Strategiske indsatser nøje tilpasset lokale virksomheders behov

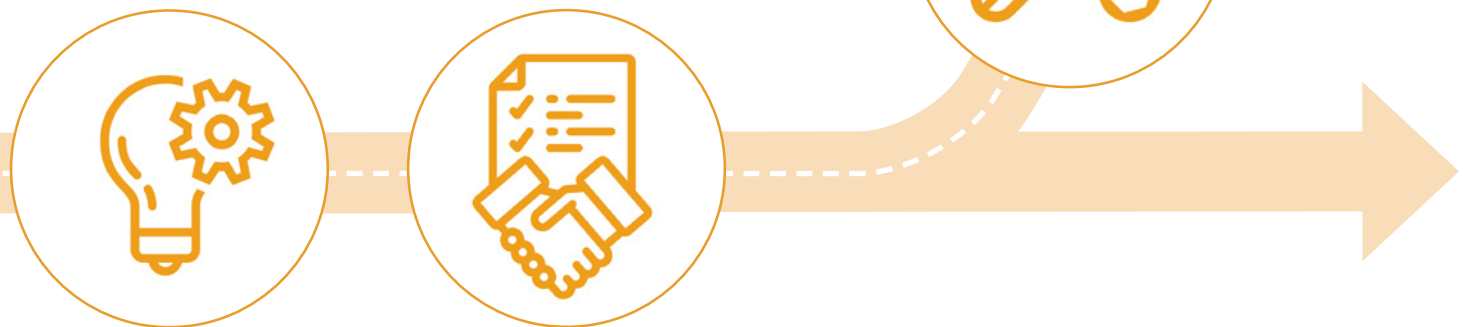
Business Center Bornholm står i spidsen for at identificere og implementere strategiske udviklingsprojekter og fremtidige indsatser, med det formål at understøtte det bornholmske erhvervslivs videreudvikling og vækst.

Som enten projektejer eller projektpartner sikrer vi skræddersyede indsatser, der ikke kun opfylder nuværende og langsigtede behov. Det skaber også de rette forudsætninger for, at virksomhederne

kan arbejde mere i dybden med deres udvikling og derigennem styrke deres konkurrenceevne.

Vi sørger for at søge midler gennem ekstern finansiering og opsøger samarbejder, der tilføjer mærkbar værdi til de lokale virksomheder.

Vores fokus er, at alt, hvad vi laver, skal komme det bornholmske erhvervsliv til gode – og dermed Bornholm.



BALTIC ENERGY ISLAND – STYRKEDE SMV'ER

UDVIKLING OG OMSTILLING I LOKALE VIRKSOMHEDER

Grib mulighederne i offshoreindustrien på Bornholm

I projektsporet "Styrkede SMV'er" klæder Business Center Bornholm de bornholmske virksomheder på til at gribe mulighederne i offshore-, havvind- og energisektoren gennem individuelle forløb, roadmaps og fælles aktiviteter som workshops, faggruppemøder, ekskursioner og delegationer.

Med den endelige politiske beslutning om Energiø Bornholm er mulighederne nu blevet mere konkrete: Bornholm bliver en stor byggeplads for en transformatorstation samt opsamlingspunkt for mindst 3 GW havvind med forbindelse til både Sjælland og Tyskland. Vores indsats styrker SMV'ernes position som underleverandører og samarbejdspartnere i den kommende værdikæde.

” Besøget i Kalundborg-symbiosen gav os et værdifuldt indblik i, hvordan et projekt i den skala skaber ringe i vandet. Med stærke oplæg fra kommunen og symbiosens projektleder var det et veltilrettelagt arrangement med et relevant og spændende netværk. ”

Gert Svendsen, indhaver af Millinium
Ekskursionsdeltager



PERIODE

Juli 2023 – Juni 2026

ØKONOMI

Samlede projektudgifter: **6.005.000 kr.**
Heraf:
EU-midler: **2.402.000 kr.**

BCB årsværk beskæftiget i projektet: 0,27

AKTIVITETER I 2025

- 2 workshops, en om risikostyring og en om strategi og retning
- 1 ekskursion til Kalundborg
- 5 erhvervsdelegationsbesøg
- Introduktionsmøde med 2 ud af 3 prækvalificerede udbydere til den kommende transformatorstation

RESULTATER I PROJEKTPERIODEN

- 25 SMV'er har været igennem individuelle virksomhedsforløb
- 53 virksomheder, heraf 26 SMV'er, har deltaget i 4 forskellige faggrupper

PROJEKTOPERATØR

Baltic Energy Island

Foto: Ekskursion til Kalundborg den 1. oktober 2025

OFFSHORECENTER
BORNHOLM 

 Danmarks
Erhvervsfremmebestyrelse

 Business
Center
Bornholm
100% lokale erhvervsrådgivere

BALTIC
ENERGY
ISLAND

 Medfinansieret af
Den Europæiske Union

BALTIC ENERGY ISLAND – GRØNNE KVALIFIKATIONER

RESIDENTIAL COLLEGE OG SAMARBEJDE MED UNIVERSITETER

Bæredygtige og innovationsfremmende aktiviteter

Lokal tilstedeværelse af studerende fra DTU og andre universiteter og uddannelsesinstitutioner vil tilføre øens virksomheder ny viden, understøtte deres innovationskraft og tiltrække fremtidens kvalificerede arbejdskraft.

Projektet styrker uddannelsestilbuddene inden for energi på Bornholm og fremmer innovationen gennem et stærkt samarbejde mellem studerende og virksomheder inden for grøn energi.

Hos Business Center Bornholm arbejder vi aktivt med rekruttering og matchmaking for at maksimere de lokale virksomheders udbytte af Residential College-aktiviteterne, der gennemføres på øen. Tilbuddene inkluderer bl.a. kursusforløb, semesterprojekter og praktikforløb.



PERIODE

Juli 2023 – Juni 2026

ØKONOMI

Samlede projektudgifter: **11.900.500 kr.**

Heraf:

EU-midler: **4.760.200 kr.**

BCB årsværk beskæftiget i projektet: 0,33

AKTIVITETER I 2025

- **41** DTU-studerende på kursusaktivitetet "Innovative energiløsninger" med cases fra fem bornholmske virksomheder
- **56** DTU-studerende på kursusaktivitetet "Innovation in Engineering" med case fra Bornholms Energi og Forsyning

RESULTATER I PROJEKTPERIODEN

- **16** studerende har udført semesterprojekter i samarbejde med bornholmske virksomheder
- **2** studerende har udført bachelorprojekter i samarbejde med bornholmske virksomheder
- **4** studerende har gennemført praktikforløb på Bornholm

PROJEKTOPERATØR

Baltic Energy Island

Foto: Residential Collage kursusaktiviteter den 11. august 2025

BALTIC ENERGY ISLAND – ØGET INNOVATIONSKRAFT I SMV'ER

AFVIKLING AF INNOVATIONSFORLØB

Bornholm som centrum for grønne energiløsninger

Indsatsen hjælper små og mellemstore danske virksomheder med at innovere og vokse. Ved at deltage i fem innovationsforløb og indgå i forskersamarbejder får virksomhederne mulighed for at udvikle nye koncepter for produkter og services.

Initiativerne er designet til at føre til nye investeringer og vækst, som er en del af de store anlægsprojekter på Energø Bornholm og udbygningen af havvind i Østersøen.

Projektet bidrager til at forvandle Bornholm til et centrum for udvikling, afprøvning og demonstration af grønne energiløsninger og øger øens erhvervspotentiale. Dette sker gennem et samarbejde mellem flere partnere, som hver bidrager med unikke færdigheder og netværk.



PERIODE

August 2023 – August 2026

ØKONOMI

Samlede projektudgifter: 12.698.400 kr.

Heraf:

EU-midler: 5.000.000 kr.

BCB årsværk beskæftiget i projektet: 0,25

AKTIVITETER I 2025

- 2 forløb i Grøn Erhvervsturisme med deltagelse af i alt 16 virksomheder
- 1 webinar om batteriløsning (Click-in) til Rønne Havn med 69 deltagere
- 1 workshop om batteriløsning med 20 deltagere, heraf 9 SMV'er
- 4 virksomheder har deltaget i innovationsforløb om udvikling af servicekoncepter

RESULTATER I PROJEKTPERIODEN

- 29 virksomheder har deltaget i innovationsrettede aktiviteter og arbejder nu med udvikling af nye koncepter til produkter og løsninger

PROJEKTOPERATØR

Baltic Energy Island

Foto: Workshop om batteriløsning til Rønne havn den 21. august 2025

BORNHOLMS TURISME – HELE ÅRET PÅ HELE ØEN

ERHVERVSUDVIKLING MED TURISME I FOKUS

Øget helårsturisme med forlænget sæson

Projektet læner sig op ad en vision om at gøre Bornholm til et helårsbaseret, bæredygtigt og foretrukket rejsemål med høj kvalitet og international gennemslagskraft. Det primære fokus er at få hele øen i spil om sommeren samt øge antallet af gæster i forårs-, efterårs- og vintermånederne. Projektet henvender sig til primært til virksomheder i nedslagsområderne Nexø, Hasle og Aakirkeby/midtøen, som har øens turister som kunder.

” Vi er blevet skarpe på de ting, som vi ikke har haft tid til i opstartsfasen. Gennem vores samtaler med erhvervs-konsulenten blev det tydeligt for os, hvor vi gerne vil hen, og hvad det er, vi gerne vil give folk, og hvordan vi kan gøre det synligt for vores gæster. ”

Sofie Edlev Nielsen og Nikolaj Jeppesen, forpagtere af Christianshøjkroen, som er en af 60 deltagende virksomheder i projektet



PERIODE

August 2023 – Juli 2026

ØKONOMI

Samlede projektudgifter: **10.798.000 kr.**

Heraf:

Decentrale erhvervsfremmemidler: **5.400.000 kr.**

BCB årsværk beskæftiget i projektet: 0,68

AKTIVITETER I 2025

- 60 virksomheder deltager i individuelle virksomhedsforløb
- Afholdt 3 workshops om erhvervssturisme, kommunikation og markedsføring
- Udbyd af 16 ekspertområder til deltagerne
- Igangsat 85 handlingsplaner
- Igangsat 55 ekspertmentorforløb

RESULTATER I PROJEKTPERIODEN

- 194 udviklingssparringmøder
- 186 afsluttede handlingsplaner
- 190 afsluttede ekspertmentorforløb

PROJEKTOPERATØR

Destination Bornholm

Foto: Skov og naturstyrelsen

IVÆRKSÆTTERDANMARK

STØTTE OG KOMPETENCEUDVIKLING PÅ IVÆRKSÆTTERREJSEN

Fra go' idé til go' forretning

Iværksætterdanmark er en central ressource for iværksættere i hele landet. Tilbuddene henvender sig både til dem, der går med en spirende idé, og til dem, der ønsker at videreudvikle og skalere deres virksomhed. Formålet er at tilbyde målrettet støtte og kompetenceudvikling, så flere iværksættere kommer godt fra start og styrker deres forretning i de afgørende første år.



Hos Business Center Bornholm arbejder vi målrettet for at hjælpe vækstiværksættere videre i deres udvikling. I samarbejde med Iværksætterdanmark faciliterer vi arrangementer og forløb, der løfter iværksætternes kompetencer. Gennem vores lokale vækstguide hjælper vi bornholmske iværksættere med at finde og søge relevante programmer i det nationale erhvervsfremmesystem og med at få mest muligt ud af mulighederne.

” En virksomhed som min lille yogabiks er drevet af passion, lyst og leg. Det skal metoderne, man bruger til udvikling så også være. Det blev de i mit BusinessBoost forløb, fordi jeg selv kunne vælge konsulent. ”

Lene Feldthus Andersen, indehaver af Yoga med Lene og modtager af rådgivning igennem BusinessBoost

PERIODE

Januar 2024 – December 2025

ØKONOMI

I alt i den igangværende finansieringsperiode 2024 – 2025: **58.060.000 kr.**
Heraf:
EU-midler: **26.940.000 kr.**

AKTIVITETER I 2025

- Afviklet **3** workshopforløb med i alt **20** deltagere

RESULTATER I PROJEKTPERIODEN

- **10** bornholmske iværksættere ansøgte om tilskudsforløb igennem BCB's vækstguide – heraf fik **6** tilsagn

PROJEKTOPERATØR

Erhvervshus Hovedstaden

**KLAR TIL
NÆSTE SKRIDT?**

Foto: Lene Feldthus Andersen

TILFLYTTERSERVICE

TILTRÆKNING AF KVALIFICERET ARBEJDSKRAFT

Brobyggeren mellem potentielle tilflyttere og det lokale erhvervsliv

Tilflytterservice er et offentligt-privat partnerskab, der har til formål at tiltrække flere tilflyttere til Bornholm, samt understøtte private og offentlige virksomheder i arbejdet med rekruttering og fastholdelse af kvalificeret arbejdskraft. Gennem målrettet rådgivning sikres tilflytterfamilier en tryk ankomst og en god start på livet på øen.

Ordningen er medlemsbaseret og tilbyder skræddersyede løsninger, herunder hjælp til rekruttering i medlemsvirksomhederne. I 2025 talte ordningen 70 medlemsvirksomheder fra en bred vifte af brancher, hvilket vidner om et stærkt lokalt engagement og et forsat fælles fokus på tiltrækning af arbejdskraft.

” For os som virksomhed betyder det rigtig meget, at vi kan få nogle flere CV'er at se tidligt i vores ansættelsesprocesser. I forhold til tilflyttere handler det om at kunne pege dem steder hen, hvor de kan starte med at få en kop kaffe og en snak om, hvad der er af muligheder. ”

Claus M. Andersen, direktør for Bornholms Energi & Forsyning, i forbindelse med ansættelsen af Kari Kubista fra USA



PERIODE

Startet februar 2016.
Foreløbigt finansieret til og med 2027.

ØKONOMI

I alt i den igangværende finansieringsperiode 2022 – 2025: **5.152.000 kr.**
Heraf:
Bornholms Regionskommune: **2.576.000 kr.**
Medlemsvirksomheder: **2.576.000 kr.**

BCB årsværk beskæftiget i projektet: 2,04

AKTIVITETER I 2025

- Afholdt **174** personlige rådgivningsmøder
- Videreformidlet **1.258** tilflytter-CV'er til bornholmske virksomheder
- Delt **1.615** jobopslag, hvilket har genereret **43.317** klik til stillingsopslagene

RESULTATER I 2025

- **274** tilflyttere efter rådgivning
- **429** henvendelser fra potentielle tilflyttere
- **927** potentielle tilflyttere til Bornholm, afhængigt af løsning på deres udfordringer

OPERATØR

Business Center Bornholm

Foto: Bornholms Energi og Forsyning

INVESTERINGSFREMME

HVORFOR ARBEJDE MED INVESTERINGSFREMME PÅ BORNHOLM?

En strategisk og koordineret indsats

Investeringer på Bornholm kan styrke øens økonomi ved at skabe arbejdspladser, fremme udviklingen af nye produkter og services, og øge konkurrenceevnen og produktiviteten i erhvervslivet. Nye investeringer bidrager samtidig til lokale skatteindtægter og samfundsmæssig udvikling.

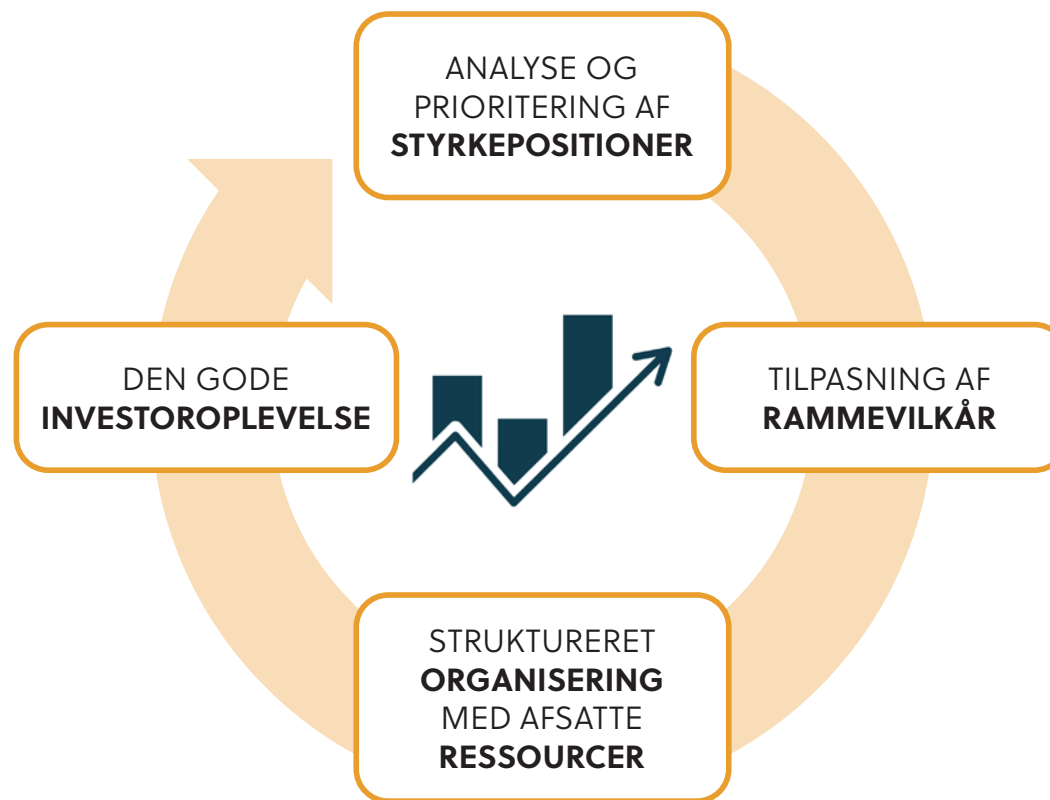
Strategisk investeringsfremme handler ikke kun om at tiltrække kapital – det handler om at styrke øens samlede erhvervsøkosystem ved at skabe synergi mellem eksisterende virksomheder, nye investeringer og lokalsamfundet.

Det handler også om at positionere Bornholm nationalt og internationalt som en attraktiv erhvervsdestination. Bornholm har allerede den fordel, at vi har gode forudsætninger inden for bl.a. grøn energi, turisme og industri samt en stærk erhvervshavn og unikke natur- og kulturmiljøer, som gør øen attraktiv for investorer.

I 2025 har vi i Business Center Bornholm udarbejdet anbefalinger til arbejdet med at tiltrække investorer til Bornholm.



Læs anbefalingerne her:



TILFREDSHEDSANALYSE

HVAD SYNES VIRKSOMHEDERNE OM BUSINESS CENTER BORNHOLM?

En uafhængig vurdering af vores service og ydelser

For at sikre et stærkt og relevant værditilbud til de bornholmske virksomheder gennemførte vi i 2024 en tilfredshedsundersøgelse i samarbejde med Dansk Erhvervsfremme – en uafhængig specialist inden for erhvervsanalyser.

154 lokale virksomheder deltog i undersøgelsen. Resultaterne har givet os værdifulde indsigter i, hvor tilfredse de bornholmske virksomheder er med Business Center Bornholms service og ydelser, samt hvilket konkret udbytte de har opnået ved at gøre brug af vores tjenester.

Analysen viser blandt andet en høj tilfredshed med vores service og kompetencer samt en stærk opfattelse af Business Center Bornholm som en værdiskabende erhvervsservice.

På dette opslag præsenterer vi nøgledata og relevante grafer fra undersøgelsen.

For de interesserede er den fulde analyse tilgængelig her:



88%

AF DE ADSPURGTE ER
TILFREDSE MED BUSINESS
CENTER BORNHOLM
SERVICE



86%

AF DE ADSPURGTE ER
TILFREDSE MED BUSINESS
CENTER BORNHOLMS
YDELSER



84%

AF DE ADSPURGTE VURDERER,
AT **BRUGEN** AF BUSINESS CENTER
BORNHOLMS **YDELSER** HAR FØRT
TIL **HANDLING** ELLER **UDVIKLING**
I DERES VIRKSOMHED



84%

AF DE ADSPURGTE VURDERER,
AT EN **HENVISNING** FRA BUSINESS
CENTER BORNHOLMS HAR FØRT
TIL **HANDLING** ELLER **UDVIKLING**
I DERES VIRKSOMHED

TAK

I 2025 bidrog 123 virksomheder til at styrke den lokale erhvervs-service på Bornholm. Det vil vi gerne sige stor tak for.



Business Center Bornholm er indgangsportalen til virksomhedsvejledning og lokal erhvervs-service på vegne af Bornholms Regionskommune. De bornholmske virksomheder har således adgang til lokale konsulenter, der yder kompetent vejledning og sparring til både ledere og medarbejdere.

Målet er at udmønte regionskommunens erhvervsudviklingsstrategi i praktisk erhvervsfremme og -service samt at medvirke til at skabe vækst i det bornholmske erhvervsliv – til størst mulig gavn for hele det bornholmske samfund.

